

SAFARI
BELTING

A CHIORINO GROUP COMPANY

OFERTAS DE PRODUCTOS
2025

ULTRA-TUFF™

EL NUEVO Estándar para Bandas Modulares Plastica.

Disponible SOLO por Safari Belting Systems, Inc.

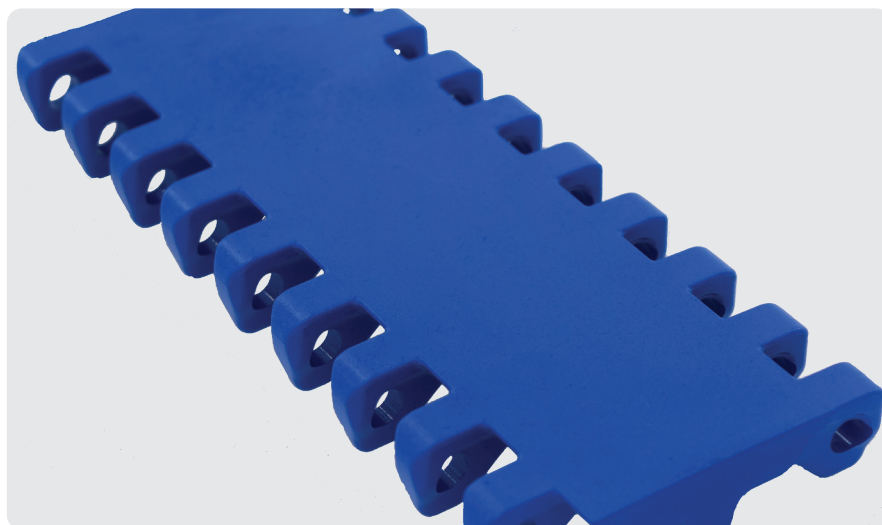




ULTRA-TUFF™

Protección Comprobada contra la Contaminación por Materias Extrañas

Innovaciones en Seguridad Alimentaria



Safari Belting Systems, Inc. presenta ULTRA-TUFF™, una nueva y revolucionaria resina que con su perfil de rendimiento único, ofrece a fabricantes y fabricantes de equipos originales, una nueva solución para aplicaciones difíciles.



Resistencia Extrema al Impacto

250% Mayor Resistencia al Impacto que el Acetal.



Resistencia Química Superior

Resiste la Exposición constante a PAA, químicos para el saneamiento y procesamiento.



Excepcional Resistencia al Desgaste y a la Abrasión

Doble (o más!) vida útil de la banda con cero módulos rotos.

ULTRA-TUFF™

Polímero de Ingeniería para los Requisitos de Seguridad Alimentaria de Hoy

ULTRA-TUFF™ es un polímero "ecológico", la cual su columna vertebral consiste solo en carbonos. Es altamente cristalino con una estructura cristalina compacta, lo que resulta en una resistencia insuperado contra el impacto, química y la abrasión. **El ULTRA-TUFF™** de Safari Belting es la única banda modular plástica en el mercado que puede, simultáneamente, soportar: altos niveles de impacto; Exposición prolongada a productos químicos agresivos (incluyendo PAA); y desgaste excesivo de fricción y/o abrasión.

ULTRA-TUFF™ está resolviendo problemas de diseño de transportadores y rendimiento de aplicaciones, donde resistencia al impacto, resistencia química, coeficiente de fricción y/o resistencia a temperaturas altas causa resinas tradicionales de ser menos ideales.

ULTRA-TUFF XMD™

Rayos X y Metal Detectable

Las líneas de productos **ULTRA-TUFF™** de alto rendimiento, exclusivo a Safari Belting Systems, están disponibles en una formulación de **Metal y Rayos X Detectable (XMD)**, que cumple o excede el estándar equivalente al ferroso de 1.5 mm, mientras que mantiene una resistencia contra el alto impacto, química y la abrasión, convirtiéndola en la banda detectable principal en el mercado. Porque **ULTRA-TUFF™** es detectable por **AMBOS** equipos de detección de metales y de rayos x, se puede utilizar a través de muchas aplicaciones, en numerosas ubicaciones, haciendo la estandarización fácil.

Benefits

Dramatically Lower TCO

- Las bandas duran de 2 a 5 veces más largo
- Eliminando módulos rotos reduce el tiempo muerto y gastos de mantenimiento
- Excelente liberación propiedades reduce pérdida de corte

ULTRA-TUFF™ & ULTRA-TUFF XMD™

Series de Banda y Estilos

Serie 250 - Paso 2.5" para Uso Pesada



Solución para Aplicaciones Desafiantes

Las bandas ULTRA-TUFF™ de la Serie 250 de Safari pueden manejar el castigo diario de aplicaciones como mesas de deshuesar, clasificadores de jamón, etc., donde el reemplazo frecuente de la banda y las reparaciones de los módulos rotos son el "status quo" aceptado.

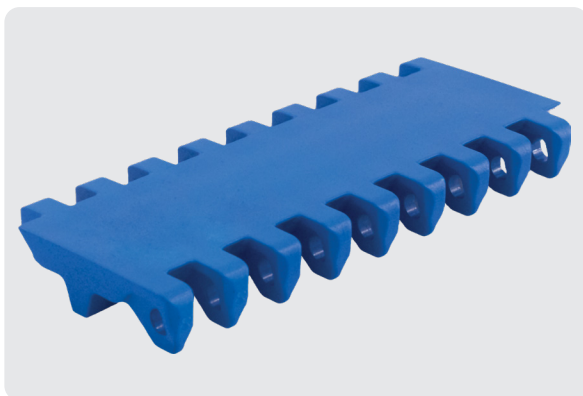
Opciones de Superficie

Superficie Flat Top, Cone Top y Mini Rib.

Accesorios

Resistente al impacto, aletas completas con muescas hasta 4" de altura. Sprockets con un DP de 5.1" a 10.5" con barreno cuadrado de 1.5" y 2.5".

Serie 225 - Paso 2" para Uso Pesada



Imagina... Cero Módulos Rotos

Las correas Safari SERIE 225 ULTRA TUFF™ pueden manejar una amplia variedad de aplicaciones. Se puede confiar en estas bandas para hacer el trabajo diario en transferencias de huesos, líneas de lomo, tanques de inmersión, manejo de paquetes y más ... sin reparaciones frecuentes de módulos o tiempo de inactividad. Las bandas ULTRA TUFF™ duran más del doble que las bandas de acetal convencionales y brindan una estabilidad operativa incomparable.

Opciones de Superficie

Flat Top, Dome Top, Cone Top, Threaded Cone Top, Mini Rib Agujeros Redondos Perforados de 11/32" con y sin Hoyuelos

Accesorios

Resistente al impacto, aletas completas & con muescas de hasta 6". Resistente al impacto, aletas completas & con muescas que no se adhieren hasta 4". Aletas de Cuchara 3", 4" 6". Sprockets desde 5.2" a 10.3" Diámetro de Paso con un barreno cuadrado de 1.5" 2.5"

Serie 150

Para Uso Estandar de 1.0" de Paso



Reducir la Pérdida de Subproductos Comestibles

ULTRA-TUFF™ repele intrínsecamente materiales como grasas y aceites, dándole propiedades de liberación de producto sin paralelo. Utilice la Serie 150 de Safari en líneas de subproductos comestibles para obtener un rápido retorno de la inversión.

Opciones para el Superficie

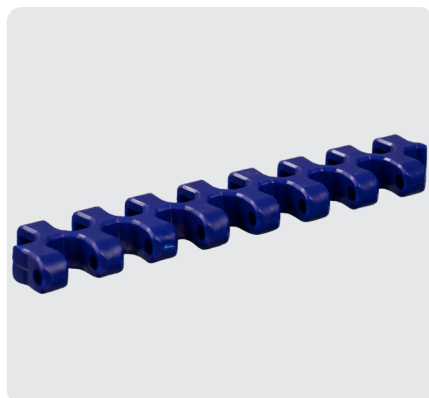
Superficies Planas y tipo Domo.

Accesorios

Aletas sin aferrarse hasta 4", resistente al impacto. Sprockets con un DP de 2.0" a 6.4" con barreno cuadrado de 1" y 1.5".

Serie 500BHD

Radio 1.0" de Paso



Fuerza A Través del Giro

Las bandas de Safari Serie 500BHD tipo ULTRA-TUFF™ combinan los atributos mecánicos de impacto, resistencia y abrasión con un diseño de nudillos robusto para proporcionar un rendimiento sin comparación en las bandas de radio estándar.

Opciones de Superficie

Superficies Flush Grid y High Deck.

Accessories

Aletas resistentes a impactos hasta 4". Sprockets con un DP de 3.9" a 7.9" con barreno cuadrado de 1" y 2.5".

Serie 125

Para Uso Estándar 1.07" de Paso



Alta Temperatura + Resistencia a la Abrasión

Las bandas de Safari Serie 125 tipo ULTRA-TUFF™, con una área abierta de 38%, proporcionan una solución superior para aplicaciones como líneas de enfriamiento de tortillas y aplicaciones de panadería, donde se requiere alta tolerancia al altas temperaturas (hasta 302 ° F) más resistencia al impacto y a la abrasión.

Opciones para el Superficie

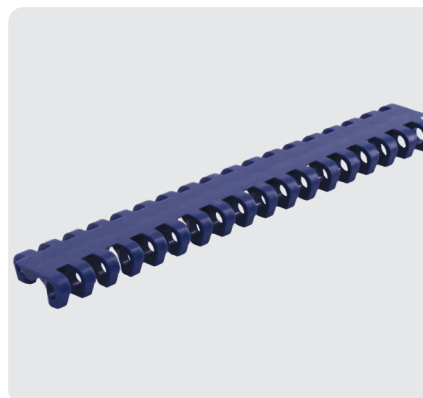
Superficies Flush Grid y Raised Rib.

Accesorios

Aletas resistentes al impacto completos y con muescas hasta 4 "de altura. Sprockets con un DP de 2.1" a 8.2" con barreno cuadrado de 1" y 2.5".

Serie 1100

Para Uso Estándar .60" de Paso



Transferencias Barra de Nariz

La última incorporación a la línea de productos ULTRA-TUFF™ es la Serie Safari 1100. Esta banda versátil proporciona opciones ULTRA-TUFF™ para transferencias apretadas, barra de nariz y manejo de paquetes pequeños.

Opciones de Superficie

Superficies Flat Top, Flush Grid y Cone-Top.

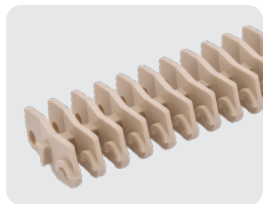
Accessories

Sprockets con un DP de 2.28" a 6.18" con barreno cuadrado de 1" y 1.5".

Populares Conversiones de Bandas

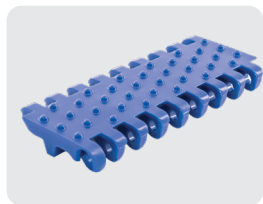
Nota: Algunos estilos no están disponibles para la venta en los Estados Unidos

SF-125D - Raised Rib - Reemplaza Intralox S900



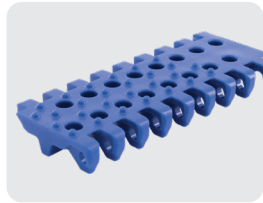
Paso	1.07"
Espesor	.563"
Area Abierta	38%
Aletas	NO
Tipo Conv.	2

SF-225DN - Dimple Top - Reemplaza Intralox S800



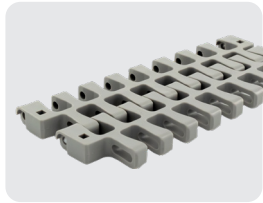
Paso	2"
Espesor	.725"
Area Abierta	0%
Aletas	SI
Tipo Conv.	1

SF-2250DN - Tipo Round Hole Dimple - Reemplaza Intralox S800



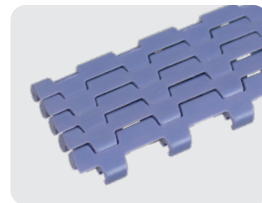
Paso	2"
Espesor	.725"
Area Abierta	14%
Aletas	SI
Tipo Conv.	1

SF-300BHD - Radius Flush Grid - Reemplaza Intralox S2200



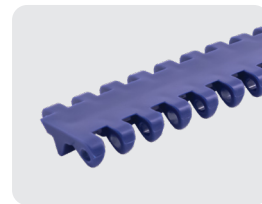
Paso	1.77"
Espesor	.6"
Area Abierta	38%
Aletas	NO/ SI
Tipo Conv.	3

SF-5A - Micro Pitch Flat Top - Reemplaza Intralox S560



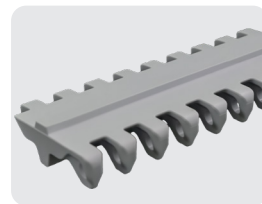
Paso	.20"
Espesor	.16"
Area Abierta	0%
Aletas	NO
Tipo Conv.	3

SF-150A - Flat Top - Reemplaza Intralox S1600



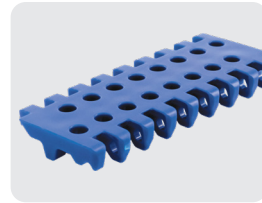
Paso	1"
Espesor	.4"
Area Abierta	0%
Aletas	SI
Tipo Conv.	1

SF-225E - Mini Rib - Reemplaza Intralox S800



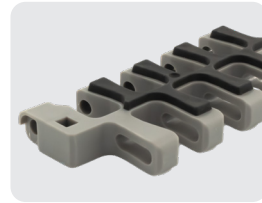
Paso	2"
Espesor	.755"
Area Abierta	0%
Aletas	SI
Tipo Conv.	1

SF-2250N - 11/32" Asimiento Redondo - Reemplaza Intralox S800



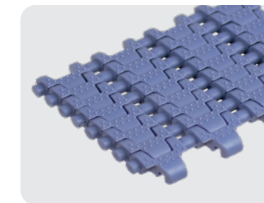
Paso	2"
Espesor	.625"
Area Abierta	14%
Aletas	SI
Tipo Conv.	1

SF-300BHDEL - Radius Grip Top - Reemplaza Intralox S2200



Paso	1.77"
Espesor	.8"
Area Abierta	38%
Aletas	NO
Tipo Conv.	3

SF-5BD - Micro Pitch Flush Grid Dimple Top - Reemplaza Intralox S560



Paso	.20"
Espesor	.256"
Area Abierta	8%
Aletas	NO
Tipo Conv.	3

SF-150D - Dimple Top - Reemplaza Intralox S1600



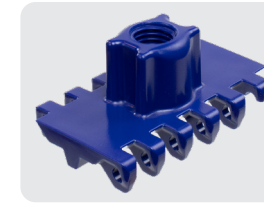
Paso	1"
Espesor	.475"
Area Abierta	0%
Aletas	SI
Tipo Conv.	1

SF-225ELN - Grip Top - Reemplaza Intralox S800



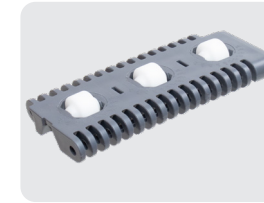
Paso	2"
Espesor	.705"
Area Abierta	0%
Aletas	SI
Tipo Conv.	1

SF-225TD - Threaded Cone Top - Reemplaza Intralox S800



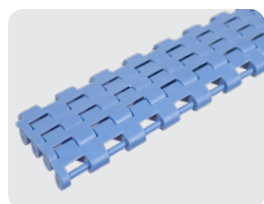
Paso	2"
Espesor	.625"
Area Abierta	0%
Aletas	SI
Tipo Conv.	1

SF-400C - Inline Roller Top - Reemplaza Intralox S400 Roller Top



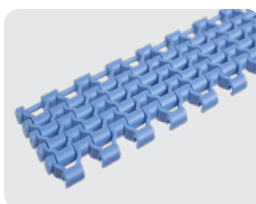
Paso	2"
Espesor	.625"
Area Abierta	10%
Aletas	NO
Tipo Conv.	1

SF-10A - Micro Pitch Flat Top - Reemplaza Intralox S560



Paso	.39"
Espesor	.276"
Area Abierta	0%
Aletas	NO
Tipo Conv.	3

SF-10B- Micro Pitch Flush Grid - Reemplaza Intralox S560



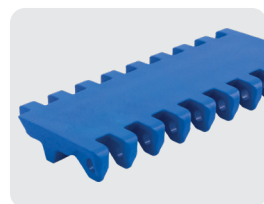
Paso	.39"
Espesor	.276"
Area Abierta	24%
Aletas	NO
Tipo Conv.	3

SF-125B - Flush Grid - Reemplaza Intralox S900



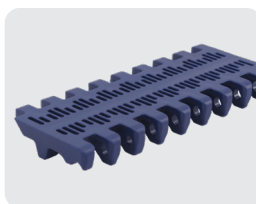
Paso	1.07"
Espesor	.344"
Area Abierta	38%
Aletas	SI
Tipo Conv.	2

SF-225AN - Flat Top - Reemplaza Intralox S800



Paso	2"
Espesor	.625"
Area Abierta	0%
Aletas	SI
Tipo Conv.	1

SF-225BN - Perforated Flat Top - Reemplaza Intralox S800



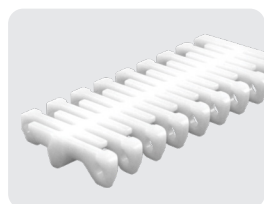
Paso	2"
Espesor	.625"
Area Abierta	18%
Aletas	SI
Tipo Conv.	1

SF-225CN - Roller Top - Reemplaza Intralox S800



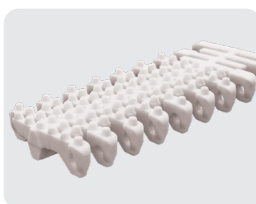
Paso	2"
Espesor	1.06"
Area Abierta	0%
Aletas	SI
Tipo Conv.	1

SF-225FGN - Flush Grid- Reemplaza Intralox S800



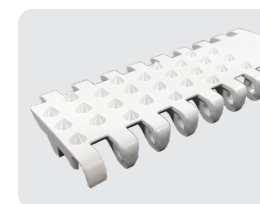
Paso	2"
Espesor	.563"
Area Abierta	27%
Aletas	SI
Tipo Conv.	2

SF-225FDN - Flush Grid Dimple Top - Reemplaza Intralox S800



Paso	2"
Espesor	.625"
Area Abierta	27%
Aletas	SI
Tipo Conv.	2

SF-225H - Cone Top - Reemplaza Intralox S800



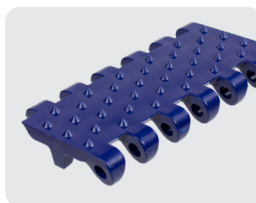
Paso	2"
Espesor	.625"
Area Abierta	0%
Aletas	SI
Tipo Conv.	1

SF-250A - Flat Top - Reemplaza Intralox S1800



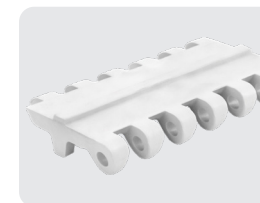
Paso	2.5"
Espesor	.725"
Area Abierta	0%
Aletas	SI
Tipo Conv.	2

SF-250D - Cone Top - Reemplaza Intralox S1800



Paso	2.5"
Espesor	.88"
Area Abierta	0%
Aletas	SI
Tipo Conv.	2

SF-250E - Mini Rib - Reemplaza Intralox S1800



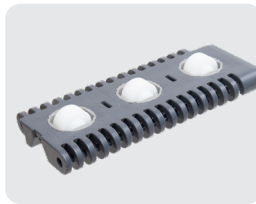
Paso	2.5"
Espesor	.855"
Area Abierta	0%
Aletas	SI
Tipo Conv.	2

SF-400RAM - Angled Roller Top - Reemplaza Intralox S400 ARB



Paso	2"
Espesor	.625"
Area Abierta	10%
Aletas	NO
Tipo Conv.	1

SF-409C - Roller Top - Reemplaza Intralox S400 Transverse Roller Top



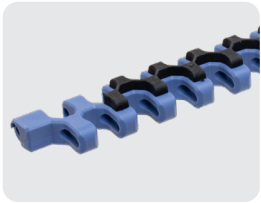
Paso	2"
Espesor	.625"
Area Abierta	10%
Aletas	NO
Tipo Conv.	1

SF-500BHD - Radius Flush Grid - Reemplaza Intralox S2400



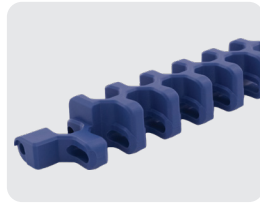
Paso	1"
Espesor	.5"
Area Abierta	36%
Aletas	SI
Tipo Conv.	2

SF-500BHDEL - Radius Grip Top - Reemplaza Intralox S2400



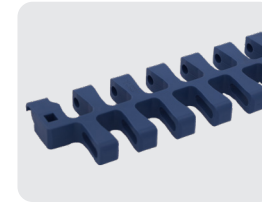
Paso	1"
Espesor	.70"
Area Abierta	36%
Aletas	SI
Tipo Conv.	2

SF-500BHDD - Radius High Deck - Reemplaza Intralox S2400



Paso	1"
Espesor	.9"
Area Abierta	36%
Aletas	NO
Tipo Conv.	2

SF-500B - Radius Flush Grid - Reemplaza Habasit M2540



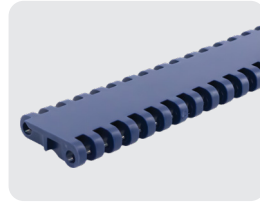
Paso	1"
Espesor	.52"
Area Abierta	36%
Aletas	NO/SI
Tipo Conv.	1

SF-502AHDEL - Grip Top - Reemplaza Uni QNB-C



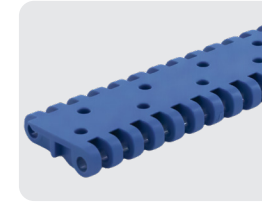
Paso	1"
Espesor	.52"
Area Abierta	0%
Aletas	SI
Tipo Conv.	1

SF-700AN - Flat Top - Reemplaza Intralox S900



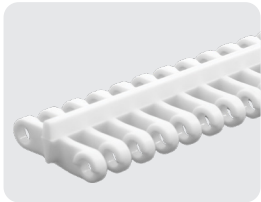
Paso	1.07"
Espesor	.384"
Area Abierta	0%
Aletas	SI
Tipo Conv.	1

SF-700ABN - Perforated Flat Top - Reemplaza Intralox S900



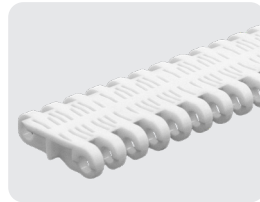
Paso	1.07"
Espesor	.384"
Area Abierta	6%
Aletas	SI
Tipo Conv.	1

SF-700GON - Open Grid - Intralox S900



Paso	1.07"
Espesor	.563"
Area Abierta	38%
Aletas	SI
Tipo Conv.	1

SF-700MTN - Mesh Top - Reemplaza Intralox S900



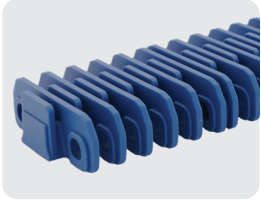
Paso	1.07"
Espesor	.384"
Area Abierta	24%
Aletas	SI
Tipo Conv.	1

SF-900A - Flat Top - Reemplaza Habasit M5020



Paso	2"
Espesor	.55"
Area Abierta	0%
Aletas	SI
Tipo Conv.	2

SF-901DHD - Flush Grid Raised Rib - Reemplaza Rexnord RR2000



Paso	2"
Espesor	.95"
Area Abierta	36%
Aletas	NO
Tipo Conv.	1

SF-1000A - Flat Top - Reemplaza Uni Light C



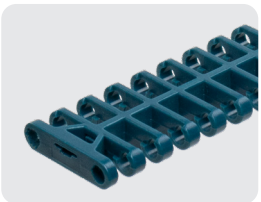
Paso	.75"
Espesor	.33"
Area Abierta	0%
Aletas	SI
Tipo Conv.	1

SF-1000B - Perforated Flat Top - Reemplaza Uni Light 10%



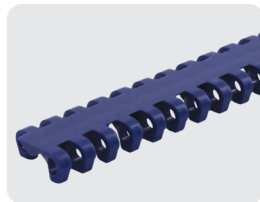
Paso	.75"
Espesor	.33"
Area Abierta	27%
Aletas	SI
Tipo Conv.	1

SF-F1000B - Flush Grid - Rexnord 1000



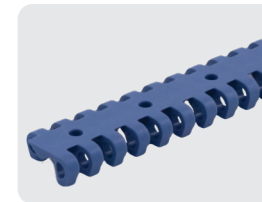
Paso	1"
Espesor	.339"
Area Abierta	42%
Aletas	NO
Tipo Conv.	1

SF-1100AN - Flat Top - Intralox S1100



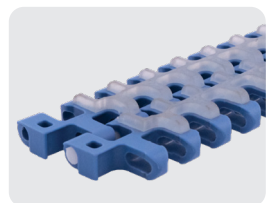
Paso	.6"
Espesor	.344"
Area Abierta	0%
Aletas	SI
Tipo Conv.	1

SF-1100ABN - Perforated Flat Top - Reemplaza Intralox S1100



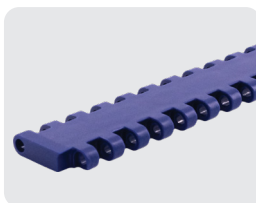
Paso	.6"
Espesor	.344"
Area Abierta	3%
Aletas	SI
Tipo Conv.	1

SF-500EL - Radius Grip Top - Reemplaza Habasit M2540



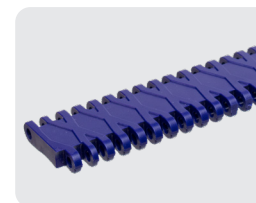
Paso	1"
Espesor	.6"
Area Abierta	36%
Aletas	SI
Tipo Conv.	1

SF-502AHD - Flat Top - Reemplaza Uni QNB



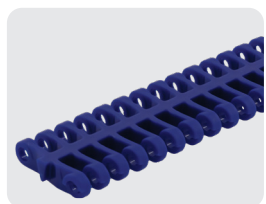
Paso	1"
Espesor	.35"
Area Abierta	0%
Aletas	SI
Tipo Conv.	1

SF-502DHD - Textured Flat Top - Reemplaza Uni JCB



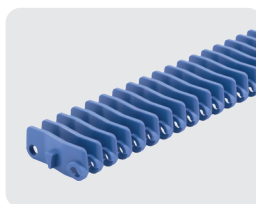
Paso	1"
Espesor	.35"
Area Abierta	0%
Aletas	SI
Tipo Conv.	1

SF-700BN - Flush Grid - Reemplaza Intralox S900



Paso	1.07"
Espesor	.384"
Area Abierta	38%
Aletas	SI
Tipo Conv.	1

SF-700DN - Raised Rib - Reemplaza Intralox S900



Paso	1.07"
Espesor	.4"
Area Abierta	38%
Aletas	NO
Tipo Conv.	1

SF-700ELN - Square Grip Top - Reemplaza Intralox S900



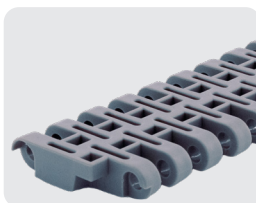
Paso	1.07"
Espesor	.584"
Area Abierta	0%
Aletas	SI
Tipo Conv.	1

SF-900B - Flush Grid - Reemplaza Habasit M5032



Paso	2"
Espesor	.55"
Area Abierta	37%
Aletas	SI
Tipo Conv.	2

SF-900BHD - Flush Grid - Reemplaza Habasit M5032



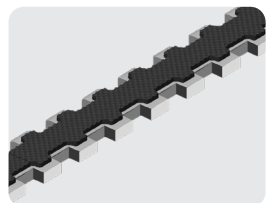
Paso	2"
Espesor	.63"
Area Abierta	32%
Aletas	SI
Tipo Conv.	1

SF-901B - Flush Grid - Intralox S400



Paso	2"
Espesor	.63"
Area Abierta	18%
Aletas	SI
Tipo Conv.	2

SF-1000EL - Grip Top - Reemplaza Uni Light Rubber Top



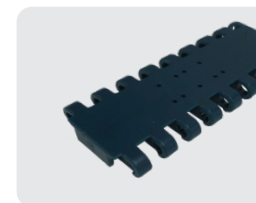
Paso	.75"
Espesor	.41"
Area Abierta	0%
Aletas	SI
Tipo Conv.	1

SF-F1000A - Flat Top - Rexnord 1000



Paso	1"
Espesor	.339"
Area Abierta	0%
Aletas	NO
Tipo Conv.	1

SF-F1000AB - Perforated Flat Top - Rexnord 1000



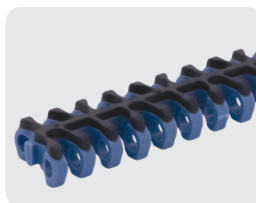
Paso	1"
Espesor	.339"
Area Abierta	1%
Aletas	NO
Tipo Conv.	1

SF-1100BN - Flush Grid - Reemplaza Intralox S1100



Paso	.6"
Espesor	.344"
Area Abierta	28%
Aletas	SI
Tipo Conv.	1

SF-1100BNEL - Flush Grid Grip Top - Reemplaza Intralox S1100



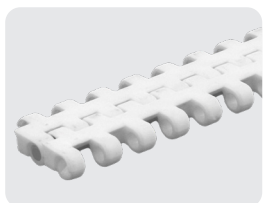
Paso	.6"
Espesor	.429"
Area Abierta	28%
Aletas	SI
Tipo Conv.	1

SF-1100D - Cone Top - Reemplaza Intralox S1100



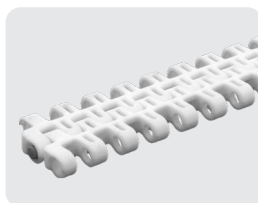
Paso	.6"
Espesor	.37"
Area Abierta	0%
Aletas	NO
Tipo Conv.	1

SF-1200A - Flat Top - Reemplaza Habasit M1220



Paso	.5"
Espesor	.334"
Area Abierta	0%
Aletas	NO
Tipo Conv.	2

SF-1200B - Flush Grid - Reemplaza Habasit M1230



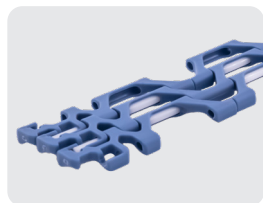
Paso	.5"
Espesor	.334"
Area Abierta	19%
Aletas	NO
Tipo Conv.	2

SF-1400A - Flat Top - Reemplaza Intralox S1400



Paso	1"
Espesor	.5"
Area Abierta	0%
Aletas	NO
Tipo Conv.	1

SF-1500BN - Flush Grid - Reemplaza Intralox S1500



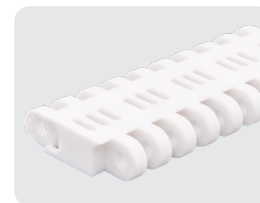
Paso	.5"
Espesor	.25"
Area Abierta	48%
Aletas	SI
Tipo Conv.	1

SF-1600A - Flat Top - Reemplaza Uni CPB



Paso	2"
Espesor	.75"
Area Abierta	0%
Aletas	PUSHER
Tipo Conv.	3

SF-1600B - Perforated Flat Top - Reemplaza Uni CPB



Paso	2"
Espesor	.75"
Area Abierta	11%
Aletas	PUSHER
Tipo Conv.	3

SF-1800B - Perforated Flat Top - Reemplaza Uni XLB



Paso	2.5"
Espesor	1"
Area Abierta	10%
Aletas	PUSHER
Tipo Conv.	3

SF-1800D - Textured Flat Top - Reemplaza Uni XLB



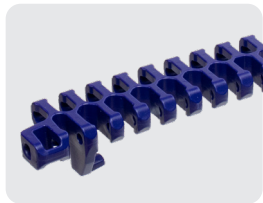
Paso	2.5"
Espesor	1.04"
Area Abierta	0%
Aletas	PUSHER
Tipo Conv.	3

SF-1800E - Groove Top - Reemplaza Uni XLB M2 U8



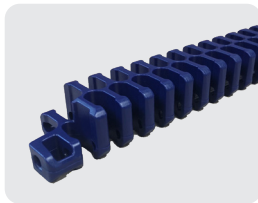
Paso	2.5"
Espesor	1"
Area Abierta	0%
Aletas	PUSHER
Tipo Conv.	3

SF-2400BGB - Radius Flush Grid with Hold Down Tabs - Reemplaza Intralox S2400 Radius Flush Grid



Paso	1"
Espesor	.5"
Area Abierta	42%
Aletas	SI
Tipo Conv.	1

SF-2400D - Radius Flush Grid High Deck - Reemplaza Intralox S2400 Radius Flush Grid



Paso	1"
Espesor	.9"
Area Abierta	42%
Aletas	NO
Tipo Conv.	1

SF-2400R - Radius Raised Rib - Reemplaza Intralox S2400 Radius Raised Rib



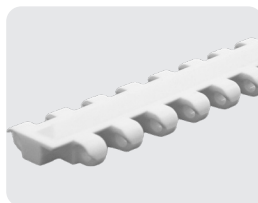
Paso	1"
Espesor	.9"
Area Abierta	42%
Aletas	NO
Tipo Conv.	1

SF-2500D - Raised Rib - Reemplaza Habasit M2531



Paso	1"
Espesor	.634"
Area Abierta	39%
Aletas	NO
Tipo Conv.	1

SF-2500E - Mini Rib - Reemplaza Habasit M2557



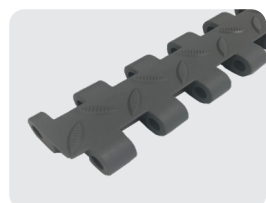
Paso	1"
Espesor	.512"
Area Abierta	0%
Aletas	SI
Tipo Conv.	1

SF-2500EL - Grip Top - Reemplaza Habasit M2520



Paso	1"
Espesor	.55"
Area Abierta	0%
Aletas	SI
Tipo Conv.	1

SF-1400D - Textured Top - Reemplaza Intralox S1400



Paso	1"
Espesor	.5"
Area Abierta	0%
Aletas	NO
Tipo Conv.	1

SF-1400EL - Grip Top - Reemplaza Intralox S1400



Paso	1"
Espesor	.5"
Area Abierta	0%
Aletas	NO
Tipo Conv.	1

SF-1400ZS - Embedded Diamond Top - Reemplaza Intralox S1400



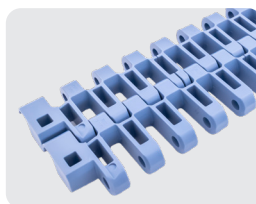
Paso	1"
Espesor	.5"
Area Abierta	0%
Aletas	NO
Tipo Conv.	1

SF-1600D - Textured Flat Top - Reemplaza Uni CPB



Paso	2"
Espesor	.78"
Area Abierta	0%
Aletas	PUSHER
Tipo Conv.	3

SF-1700B - Flush Grid - Reemplaza Intralox S1700



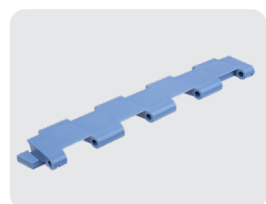
Paso	1.5"
Espesor	.75"
Area Abierta	37%
Aletas	SI
Tipo Conv.	3

SF-1800A - Flat Top - Reemplaza Uni XLB



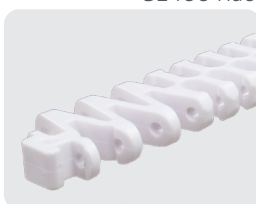
Paso	2.5"
Espesor	1"
Area Abierta	0%
Aletas	PUSHER
Tipo Conv.	3

SF-2000A - Zero Tangent - Reemplaza Intralox S2100



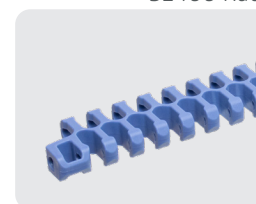
Paso	23.6"
Espesor	.39"
Area Abierta	0%
Aletas	SI
Tipo Conv.	3

SF-2400A - Radius Flat Top - Reemplaza Intralox S2400 Radius Flat Top



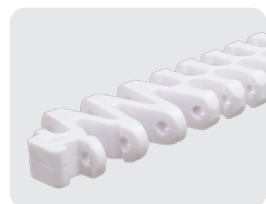
Paso	1"
Espesor	.5"
Area Abierta	0%
Aletas	SI
Tipo Conv.	1

SF-2400B - Radius Flush Grid - Reemplaza Intralox S2400 Radius Flush Grid



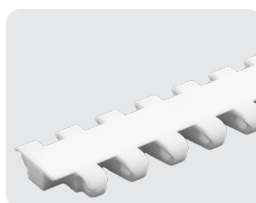
Paso	1"
Espesor	.5"
Area Abierta	42%
Aletas	SI
Tipo Conv.	1

SF-2400T - Tight Turn Radius Flush Grid - Reemplaza Intralox S2400 Tight Turn Flush Grid



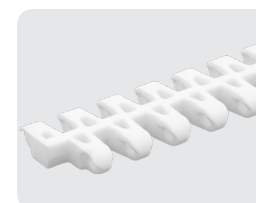
Paso	1"
Espesor	.5"
Area Abierta	42%
Aletas	NO
Tipo Conv.	1

SF-2500A - Flat Top - Reemplaza Habasit M2520



Paso	1"
Espesor	.4"
Area Abierta	0%
Aletas	SI
Tipo Conv.	1

SF-2500B - Flush Grid - Reemplaza Habasit M2533



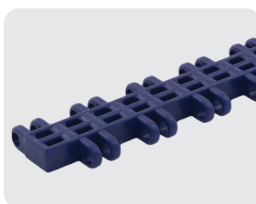
Paso	1"
Espesor	.4"
Area Abierta	32%
Aletas	SI
Tipo Conv.	1

SF-2600B - Flush Grid - Reemplaza Habasit F51/Uni OWL



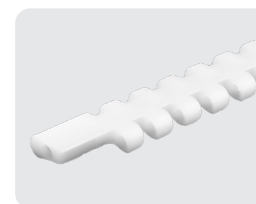
Paso	1"
Espesor	.433"
Area Abierta	44%
Aletas	NO
Tipo Conv.	3

SF-3000B - Flush Grid - Reemplaza Uni SNB M2 34%



Paso	1"
Espesor	.386"
Area Abierta	25%
Aletas	NO
Tipo Conv.	3

SF-3200A - Flat Top - Reemplaza Intralox S1000



Paso	.6"
Espesor	.34"
Area Abierta	0%
Aletas	NO
Tipo Conv.	1

SF-3200C - Roller Top - Reemplaza Intralox S1000



Paso	.6"
Espesor	.453"
Area Abierta	10%
Aletas	NO
Tipo Conv.	1

SF-3200EL - Grip Top - Reemplaza Intralox S1000



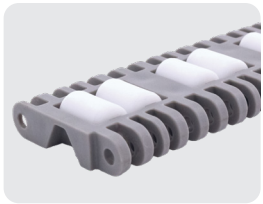
Paso	.6"
Espesor	.433"
Area Abierta	0%
Aletas	NO
Tipo Conv.	1

SF-38003C - Angled Roller Top - Reemplaza Angled Roller Top Belts



Paso	2"
Espesor	.748"
Area Abierta	3%
Aletas	NO
Tipo Conv.	2

SF-39003C - Transverse Roller Top - Reemplaza Transverse Roller Top Belts



Paso	2"
Espesor	.787"
Area Abierta	14%
Aletas	NO
Tipo Conv.	3

SF-6800A - Flat Top - Reemplaza Uni ACB



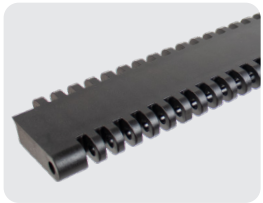
Paso	1.5"
Espesor	.748"
Area Abierta	0%
Aletas	NO
Tipo Conv.	3

SF-6800D - Textured Flat Top - Reemplaza Uni ACB



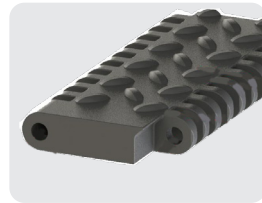
Paso	1.5"
Espesor	.75"
Area Abierta	0%
Aletas	NO
Tipo Conv.	3

SF-6990A - Flat Top - Reemplaza Rexnord 6995



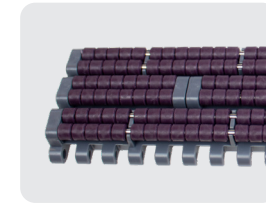
Paso	2.25"
Espesor	.717"
Area Abierta	0%
Aletas	Pushers
Tipo Conv.	1

SF-6990D - Textured Top - Reemplaza Rexnord 6995



Paso	2.25"
Espesor	.717"
Area Abierta	0%
Aletas	Pushers
Tipo Conv.	1

SF-1005LBP - Low Back Pressure Roller Top - Reemplaza Rexnord LBP1005



Paso	1.0"
Espesor	.79"
Area Abierta	0%
Aletas	NO
Tipo Conv.	1

TIPOS DE CONVERSIÓN

- TYPE 1** CONEXION DIRECTO + MISMO SPROCKET
- TYPE 2** MISMOS SPROCKETS (SIN CONEXION DIRECTO)
- TYPE 3** CAMBIO DE SPROCKET NECESARIO

ACCESORIOS

ALETAS RECTAS

(Superficie Lisa - Completa y con Muesca)



SERIE	ALTURA
125	Hasta 3"
225	Hasta 6"
250	Hasta 4"
502	Hasta 1"
700	Hasta 4"
900	Hasta 6"
9008HD	7/16"
901	Hasta 4"
1000	Hasta 6"
1100	Hasta 2"
1500	Hasta 1"
2400	Hasta 3"
2500	Hasta 3"

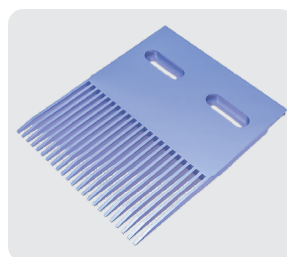
ALETAS SIN AFERRA

(Superficie tipo Cresta - Completa y con Muesca)



SERIE	ALTURA
125	Hasta 4"
150	Hasta 4"
225	Hasta 4"
5008HD	Hasta 4"
2400	Hasta 3"

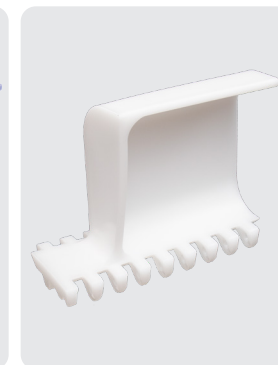
Placas tipo Diente



SERIE
125D
700DN
901DHD

ALETAS CUCHARON* & BUCKET

(Superficie Lisa - Completa y con Muesca)



SERIE	ALTURA
225	3", 4", 6"

* Aletas especiales con huecos disponible en 11/32"

Empujadoras



SERIE	ALTURA
1800	2"
6990	2"

ESTANDAR



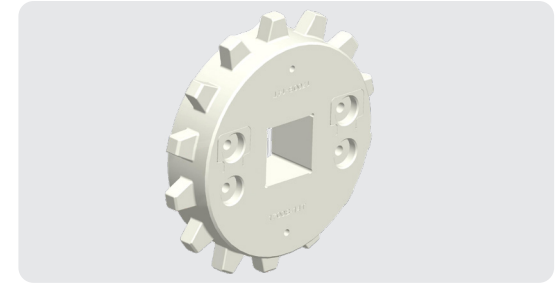
- SERIES 5**
44T-SPLIT
10T
13T
- SERIES 10**
8T
12T
24T
- SERIES 125**
6T
9T
10T
12T
18T
24T
- SERIES 150**
6T
8T
10T
12T
16T
20T
- SERIES 225**
6T
8T
10T
12T
16T
- SERIES 250**
6T
8T
- SERIES 300BHD**
8T
12T
- SERIES 400**
6T
8T-SPLIT
10T-SPLIT
12T-SPLIT
16T-SPLIT
- SERIES 500BHD**
12T
18T
24T
8T-2R
12T-2R
15T-2R
18T-2R
21T-2R
24T-2R
- SERIES 502AHD**
10T
12T
15T
18T
12T-SPLIT
15T-SPLIT
18T-SPLIT
19T-SPLIT
24T-SPLIT

DOS-FILAS (2R)



- SERIES 700**
6T
9T
10T
12T
18T
20T
24T
- SERIES 900**
6T
9T
12T
- SERIES 900BHD**
8T
9T
10T
12T
16T
- SERIES 901B**
6T
8T
8T-SPLIT
10T
12T
16T
17T
- SERIES 901DHD**
12T
16T
- SERIES 1000**
7T
10T
17T
24T
- SERIES F1000**
12T-2R
16T-2R
18T-2R
20T-2R
- SERIES 1100**
12T
16T
24T
32T
12T-2R
16T-2R
18T-2R
20T-2R
24T-2R
26T-2R
32T-2R
- SERIES 1200**
10T
15T
19T
24T
28T

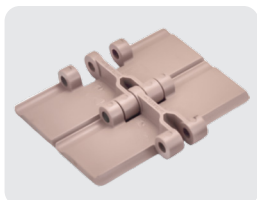
PARTIDO



- SERIES 1400**
12T
15T
18T
24T
16T-SPLIT
21T-SPLIT
- SERIES 1500**
10T
12T
14T
17T
24T
36T
- SERIES 1600**
12T
15T
18T
- SERIES 1800**
10T
13T
15T
- SERIES 2500**
8T-2R
10T-2R
12T-2R
15T-2R
16T-2R
18T-2R
20T-2R
20T-2R SPLIT
- SERIES 3200**
16T
24T
32T
- SERIES 38003C**
16T
- SERIES 3900CN**
6T
8T
8T-SPLIT
10T
12T
16T
17T
- SERIES 6800**
10T
- SERIES 6990**
10T
- SERIES 1005LBP**
12T
18T
12T-2R
15T-2R
18T-2R
21T-2R
24T-2R

Cadena Plástica Poca Fricción

LFS-820 & LFS-820 EL



Paso

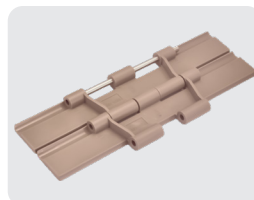
1.5"

Espesor

.189"

- **K250** (2.5" ancho)
- **K325** (3.25" ancho)
- **K350** (3.5" ancho)
- **K400** (4" ancho)
- **K450** (4.5" ancho)
- **K600** (6" ancho)
- **K750** (7.5" ancho)

LFS-821 & LFS-821 EL



Paso

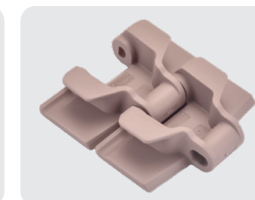
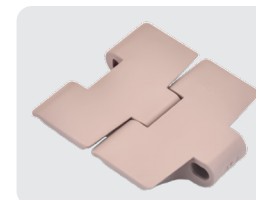
1.5"

Espesor

.189"

- **K750** (7.5" ancho)
- **K1000** (10" ancho)
- **K1200** (12" ancho)

LFS-880TAB & LFS-880TAB EL



Paso

1.5"

Radio por Ancho

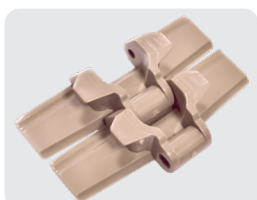
18", 19.7", 22", 24"

Espesor

.157"

- **K325** (3.25" ancho)
- **K450** (4.5" ancho)
- **K600** (6" ancho)
- **K750** (7.5" ancho)

LFS-882TAB & LFS-882TAB EL



Paso

1.5"

Radio

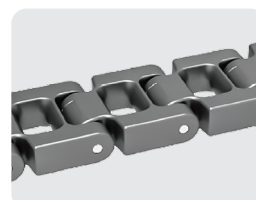
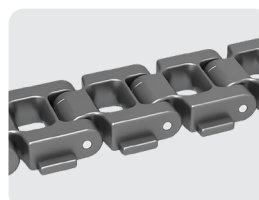
24"

Espesor

.189"

- **K450** (4.5" ancho)
- **K600** (6" ancho)
- **K750** (7.5" ancho)
- **K1000** (10" ancho)
- **K1200** (12" ancho)

LFS-F3000A & F3000A TAB



Paso

2.0"

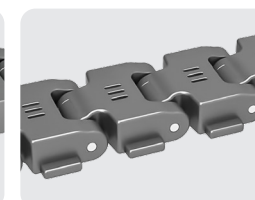
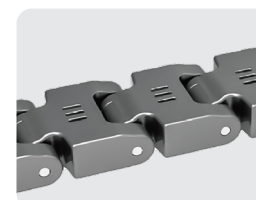
Radio

24"

Espesor

.91"

LFS-F3000B & F3000B TAB



Paso

2.0"

Radio

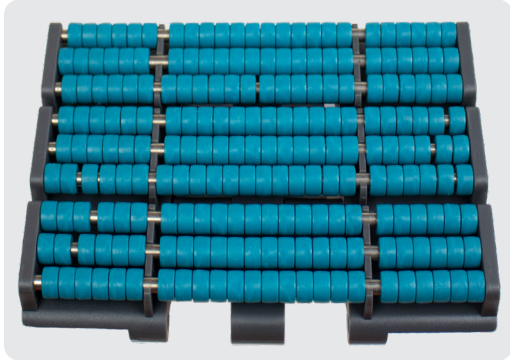
24"

Espesor

.91"

Low Back Pressure
Plastic Chain

LBP-821



Paso

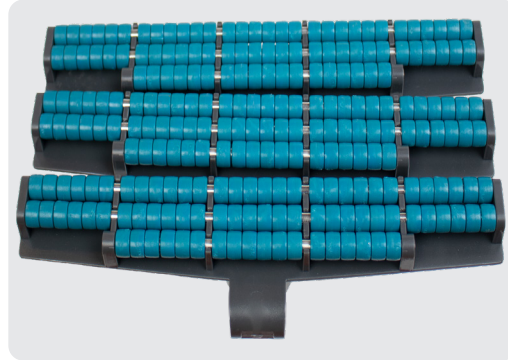
1.5"

Espesor

1.12"

- **K750** (7.5" wide)
- **K1000** (10" wide)
- **K1200** (12" wide)

LBP-882TAB



Paso

1.5"

Espesor

.189"

- **K375** (3.75" wide)
- **K450** (4.5" wide)
- **K750** (7.5" wide)
- **K1000** (10" wide)
- **K1200** (12" wide)



Nuestra Historia

SAFARI BELTING SYSTEMS, INC.



Safari Belting Systems, Inc. Es una historia de éxito de una pequeña empresa estadounidense. ¿Cómo lo hicimos? Encontramos personas que comparten nuestros valores fundamentales... y nos pusimos a trabajar.



ENTREGAR EXCELENCIA



TRABAJAR SIN DESCANSO



INSPIRAR A OTROS

Safari Belting ha recorrido un largo camino desde su lanzamiento en 2005 con un diseño de banda modular patentado. La mayoría pensó que Chris Smith, fundador y Presidente, estaba loco por dejar su exitosa carrera con el fabricante de bandas más grande en la industria, para comenzar su propia compañía, la cual tendría que competir con su antiguo empleador... para sobrevivir.

Sin embargo, aquellos que estaban convencidos de que no tendría éxito, no reconocieron el impacto de su absoluto, falta de voluntad para fracasar. Hoy, con más de 400 soluciones de bandas, operando en

plantas alrededor del mundo, Safari Belting continúa creciendo y desafiando las normas de la industria enfocándose en soluciones...no en ventas.

Con los Procesadores de Carne y Aves de Corral como sus clientes principales, Safari Belting centra sus esfuerzos de Investigación y Desarrollo en mejorar el rendimiento de seguridad alimentaria de bandas modulares.

ULTRA-TUFF™, desarrollado por Safari Belting para abordar las causas profundas de la contaminación

por materias extrajeras, es solo uno de los resultados exitosos de la inversión continua de la compañía en tecnologías de seguridad alimentaria. Se están desarrollando nuevas y emocionantes innovaciones para el control de patógenos y el saneamiento. Manténganse al tanto. ¡Apenas estamos comenzando!

Creemos que si no podemos resolver un problema, ahorrarle dinero o ambos... no hemos ganado su negocio. Estamos seguros de que Safari Belting se convertirá en su proveedor de confianza, para soluciones de bandas, y para lo largo plazo.

CONTÁCTENOS

Safari Belting Systems, LLC.
220 North Mahaffie Street
Olathe, KS, 66061
T: (888) 662-6611
F: (888) 234-3070
E: Info@SafariBelting.com

Chiorino S.p.A.
Via Sant'Agata, 9
13900 Biella - Italia
T: +390158489.1
F: +390158489161
E: chiorino@chiorino.com