

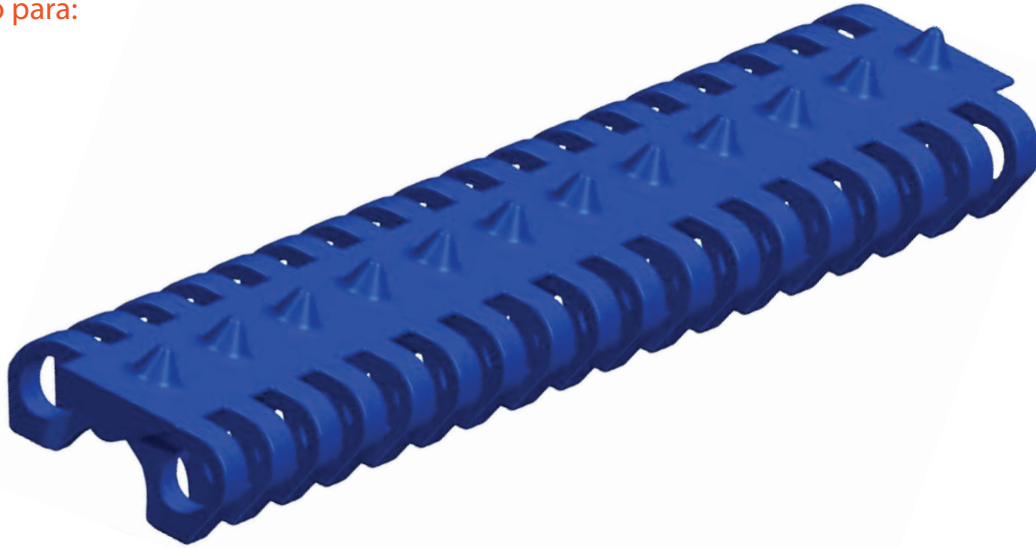
SF-1100DN

Standard Duty Cone Top

Paso .6"

Reemplazo Directo para:
Intralox 1100
Cone Top

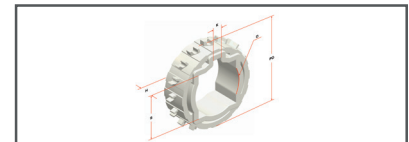
*Pernos sin cabeza



Paso	Espesor	Ancho Mínimo	Perno	Área Abierta	Empujadores	Guardas Laterales
.6"	.370"	3"	.18"	0%	No	No
15.2mm	9.4mm	76mm	4.6mm			

Material de la Banda	Material Estándar del Perno	Resistencia de la Banda		Rango de Temperatura Celsius		Peso de la Banda Lb/Ft ²	Colores
		Recta Lb/Ft	Curved Lb/Ft	Min	Max		
PP	PP	1038	230	1°	110°	1.07	W, B, G
PE	PE	988	310	-60°	60°	1.23	N, B
Acetal	POM	1109	330	-46°	66°	1.54	N, DB
Nylon	POM	1052	613	1°	180°	1.43	BR
Ultra-Tuff™	POM	1098	310	-1°	150°	1.52	N, DB
Ultra-Tuff XMD	POM	1098	310	-1°	150°	1.55	RB

BW = Ancho de la Banda, W-Blanco, B-Azul, DB-Azul Oscuro, RB-Azul Real, N-Natural, G-Gris, BK-Negro, BR-Café



# de Dientes	Diámetro de Paso	Medida del Barreno
12	2.28"	1"R
16	3.07"	1"R, 1.5"S
24	4.65"	1"R, 1.5"S
32	6.1"	1"R, 1.5"S
18-2R	3.48"	1.5"S
20-2R	3.45"	1.5"S
26-2R	5.06"	1.5"S
32-2R	6.1"	1.5"S

Sprockets especiales disponibles sobre pedido

Alteración estándar de la banda	+/- 1"
Sangría estándar de la Empujadores	+/- 2"



SAFARI Belting Systems, Inc.
Conveying Innovation to Industry